



LOCATION CHAPITEAU

- **Un chapiteau** de 10m de diamètre auquel peut s'ajouter un entourage en abside offrant ainsi un diamètre de 12m utiles. Un tapis de danse noire recouvrant le sol est éventuellement fourni.
Espace nécessaire : 18m (15m de tour de pinces et 3m pour accès sécurité)
- **Un gradin**, en bois, de 8 modules de 3 rangs.
- **Un plancher** en bois sur entretoise de 10cm de hauteur et de 9,8m de diamètre
- Un ensemble d'équipement **lumière et son**.

CHAPITEAU ENTOURAGE EN ABSIDE



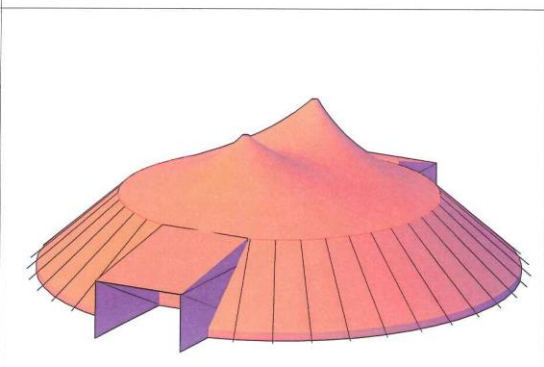
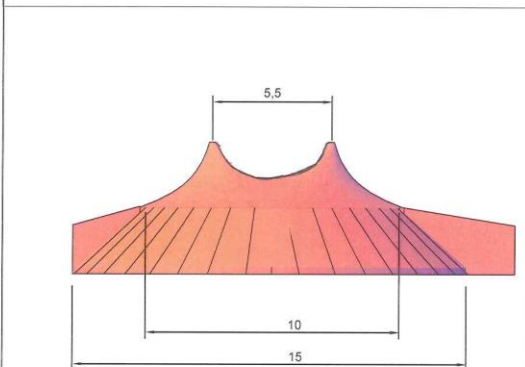
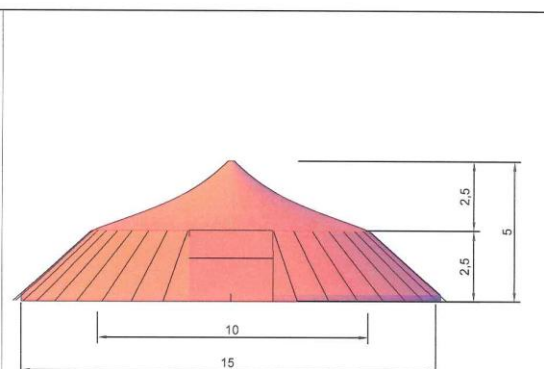
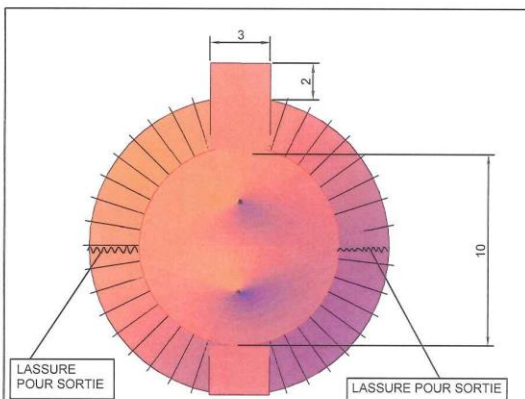
Temps de montage de la toile :

1h de plus que le montage avec entourage droit

Jauge :

110 personnes avec le gradin fourni :
80 personnes sur gradins et 30 personnes assises par terre sur coussins (non fournis)

160 personnes sans gradins



General Notes		
CONTENUTO		
CIRQUE 10 Ø - 2		
No.	Revision/Version	Date
F.G. SRL		
via Cartigliana, 146		
36061 - BASSANO DEL GRAPPA		
Tel. 0424-567723		
Fax. 0424-880169		
e-mail: info@fgsrl.com		
web site: www.fgsrl.eu		

CLIENTE	
FRANCK DINET	

Project	Sheet
Date	
Site	

CHAPITEAU ENTOURAGE EN VERTICAL

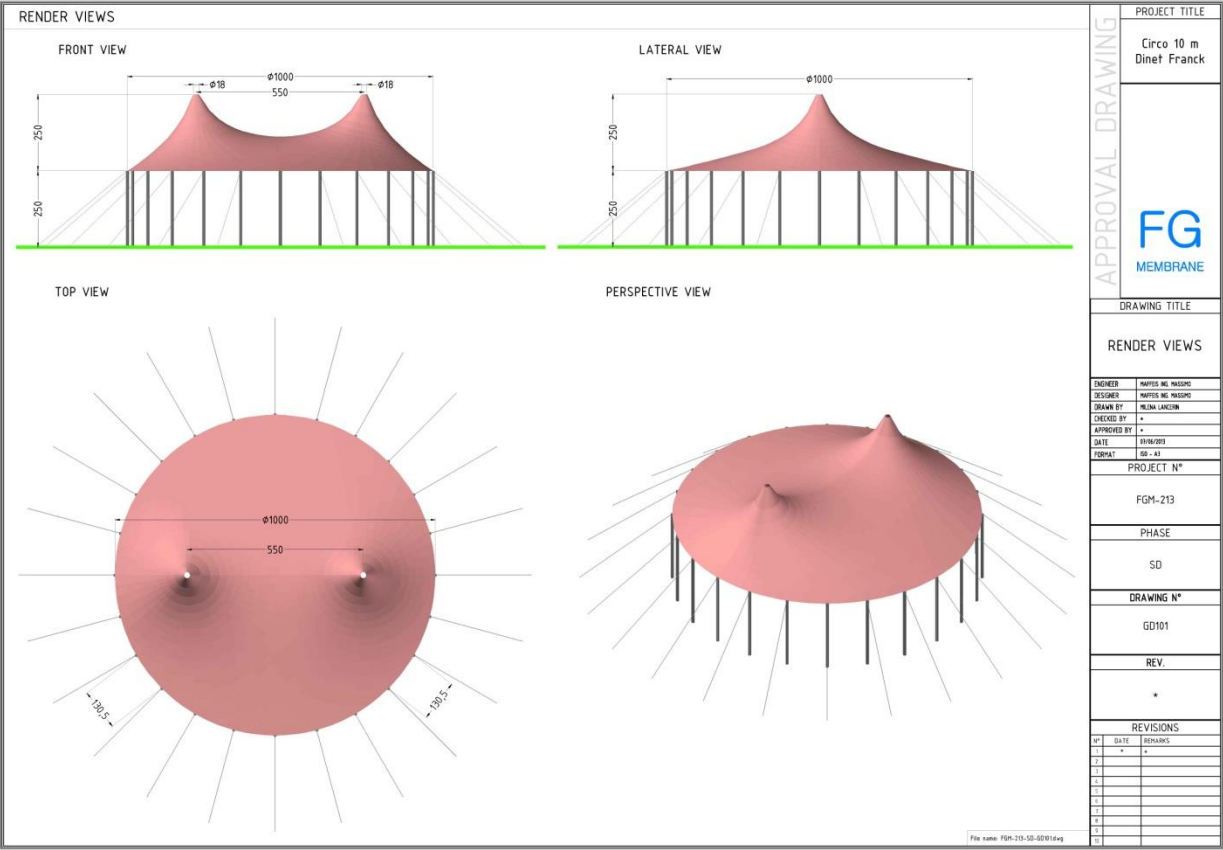
La hauteur des mats est de 5 mètres
 Un entourage vertical, en plusieurs parties, est positionné autour des mats selon l'utilisation désiré.



Espace chapiteau : 16 x 16 mètres minimum (sans compter l'accès pompier autour du chapiteau)

Terrain : Herbe, gravier, exempt de tout réseau enterré (assainissement, électrique et autres) et accessible en véhicule.

Temps de montage de la toile :
 4h avec 5 personnes et notre monteur professionnel
Temps de démontage : 3 heures maxi
Poids total : 600kg



GRADINS

Temps de montage : 20mn avec 2 personnes

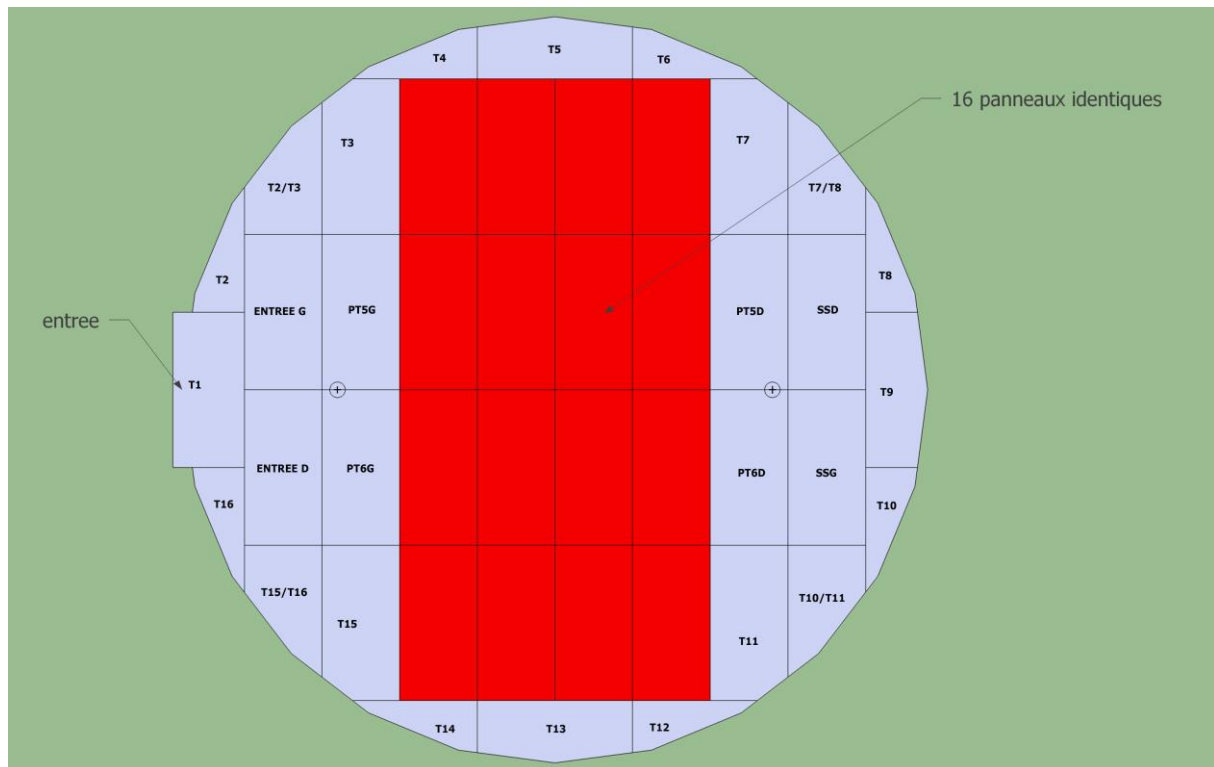
Poids : 400kg



PLANCHER

De par son poids (1 tonne), il ne peut être transporté avec les éléments du chapiteau. Cela induit l'utilisation d'un **deuxième véhicule** ou un voyage supplémentaire.

Temps de montage : 3h avec 3 personnes et notre monteur professionnel





LUMIERE ET SON

Temps de montage : lumière + son = 4 h avec un technicien lumière et son

Nécessité de fournir une arrivée électrique : 32 Ampère, 380 volts en triphasé (5 plots, 3 phases + terre + neutre) à moins de 30 mètres de l'emplacement prévu pour le chapiteau.

1 x Coffret d'alimentation, avec arrêt d'urgence "coup de poing" et câble d'alimentation
fiche 32 A P17 femelle - épanoui
Prolongateurs P17 - 20m :

1 x Câble électrique 20m en P17/32 A

2 x Blocs autonomes d'éclairage de sécurité avec rallonge 16A

1 x Console DMX (Botex) à mémoires 24/48 circuits avec Flight-case

4 x Bloc de puissance DMX3 en PC 10/16 A avec 4 x circuit de 1kw

Câble DMX XLR/3 :
2 x DMX3 20m
2 x DMX3 10m
2 x DMX3 6m

19 x Câble électrique souple H07 RN-F :
en 2,5mm : 5 x 20m
en 1,5mm : 3 x 10m
5 x 5m
6 x 3,3m avec double-prise

1 x Bloc 5 prises 16A

Projecteurs équipés avec crochets et élingues :
4 x PC 500W SCENA
2 x PC 1 kW SCENA
2 x PAR 64
1 x Horiziode 1kW INNO

SON

1 x Système de diffusion amplifié Yamaha Stagepass 400W avec sac de transport

2 x Câble HP Jack 6,35 mâle - 15m

2 x Pied d'enceinte

Le Galet Rouge



TARIFS

Location chapiteau en abside + Monteur : 1600 €

Location chapiteau verticale + Monteur : 1400 €

Location Gradins : 100 €

Location matériel lumière et son : 500 €

Location du plancher : 100 €

Hors coût de livraison depuis la Normandie ou l'Île-de-France

5 personnes minimum doivent être fournies par la structure accueillante

Barrières de sécurité non fournies

Caution : 2000 € + attestation assurance responsabilité civile et activités.

